

## ブロイラー飼養実態アンケート調査（中間とりまとめ）

### アンケート調査の概要

アンケート調査を依頼したのは社団法人日本食鳥協会会員のインテグレーター91社で回答数、農家数は下記のとおりである。

送付数（社）	回答数（社）	農家戸数（件）
91	69	2,027

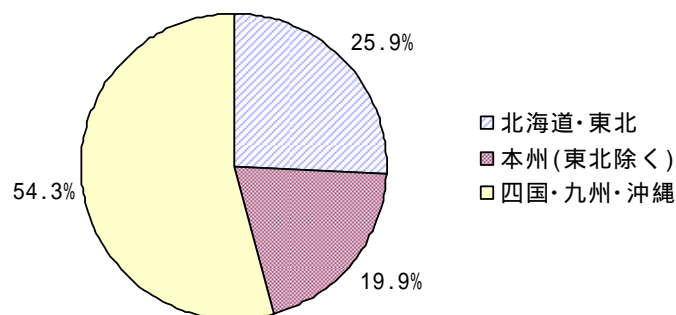
### 集計方法

本アンケートの集計は北海道・東北、本州（東北を除く）、四国・九州・沖縄の地域に分けて行った。合計や平均値・最大値・最小値を求めた設問での「全国」の中には県名が記入されていないデータも含む。

### 農家の状況（アンケート有効農家戸数 2023 件）

地域別の農家戸数およびその割合は下記の通りである。

	北海道・東北	本州(東北除く)	四国・九州・沖縄	計
農家戸数（件）	523	402	1,098	2,023
%	25.9%	19.9%	54.3%	100.0%

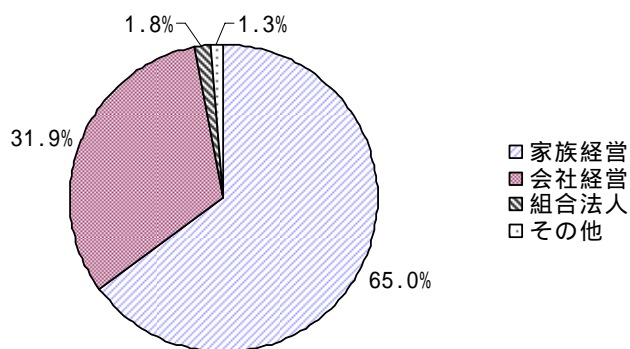


・ 経営に関する事項

1. 経営方法

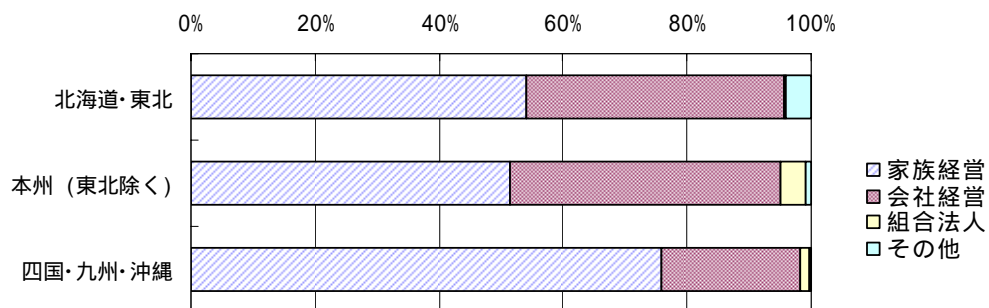
(1) 全国

	家族経営	会社経営	組合法人	その他	計
農家戸数(件)	1,280	627	35	26	1,968
%	65.0%	31.9%	1.8%	1.3%	100.0%



(2) 地域別

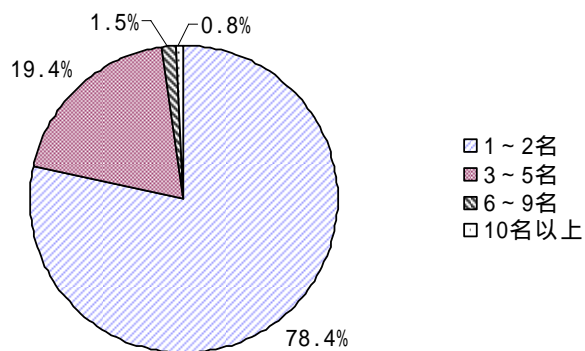
	家族経営	会社経営	組合法人	その他	計
北海道・東北	283	217	2	21	523
本州(東北除く)	207	175	17	3	402
四国・九州・沖縄	790	235	16	2	1,043



## 2. 従事者数

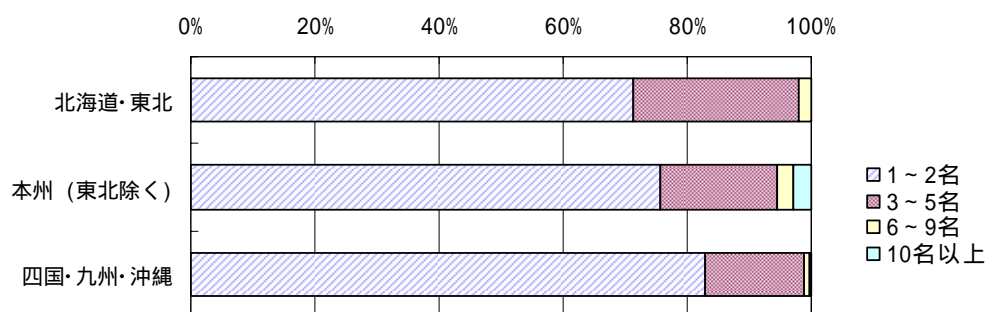
### (1) 全国

	1～2名	3～5名	6～9名	10名以上	計
農家戸数(件)	1,542	381	29	16	1,968
%	78.4%	19.4%	1.5%	0.8%	100.0%



### (2) 地域別

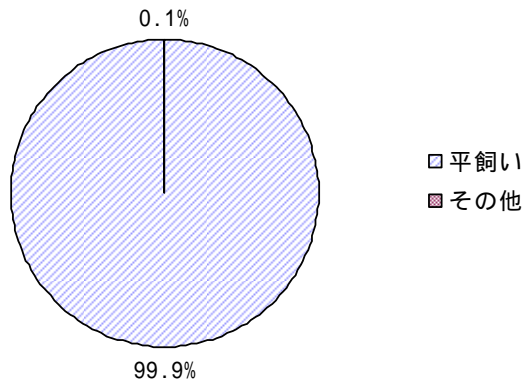
	1～2名	3～5名	6～9名	10名以上	計
北海道・東北	373	140	10	0	523
本州(東北除く)	304	76	10	12	402
四国・九州・沖縄	865	165	9	4	1,043



### 3. 主な飼養形態

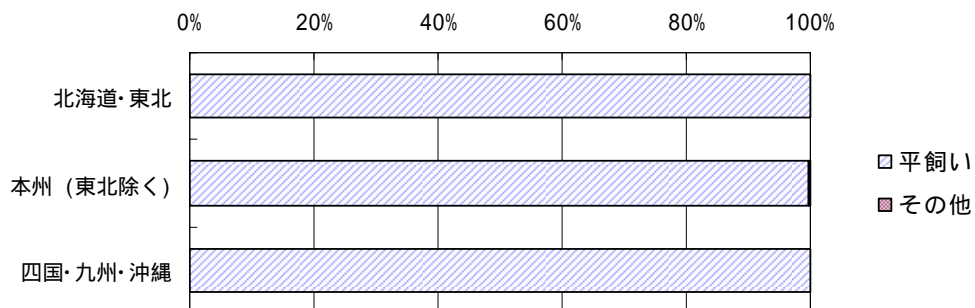
#### (1) 全国

	平飼い	その他	計
農家戸数(件)	1,967	1	1,968
%	99.9%	0.1%	100.0%



#### (2) 地域別

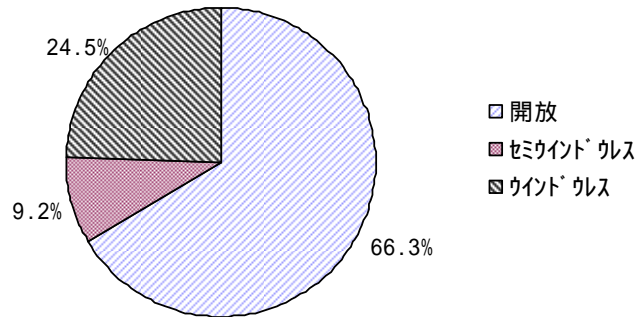
	平飼い	その他	計
北海道・東北	523	0	523
本州(東北除く)	401	1	402
四国・九州・沖縄	1,043	0	1,043



#### 4. 最も多く所有する鶏舎タイプ

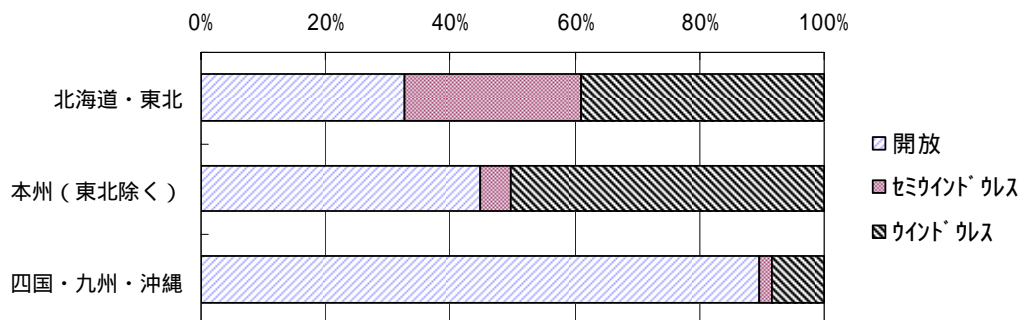
##### (1) 全国

	開放	セミウインド`ウス	ウインド`ウス	計
農家戸数(件)	1,329	184	491	2,004
%	66.3%	9.2%	24.5%	100.0%



##### (2) 地域別

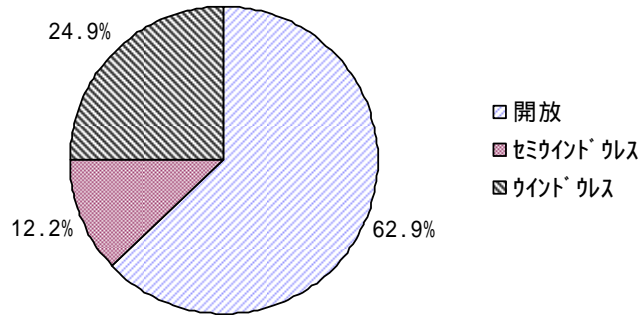
	開放	セミウインド`ウス	ウインド`ウス	計
北海道・東北	164	141	196	501
本州(東北除く)	181	20	204	405
四国・九州・沖縄	984	23	91	1,098



## 5 . 鶏舎棟数

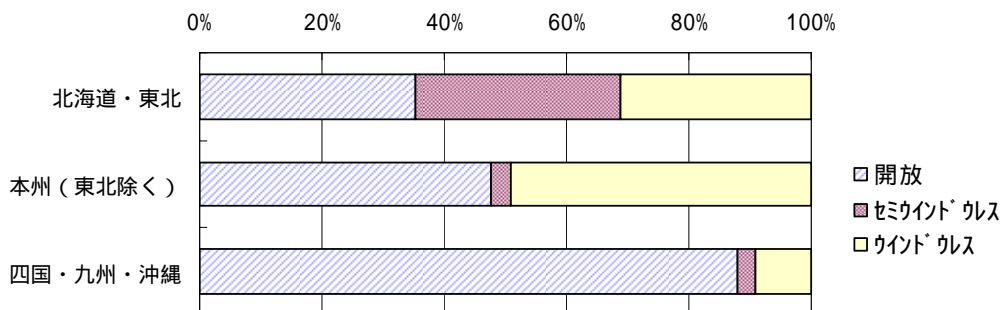
### ( 1 ) 全国

	開放	セミウインド`ウレス	ウインド`ウレス	計
鶏舎棟数 (棟)	6,991	1,351	2,768	11,110
%	62.9%	12.2%	24.9%	100.0%



### ( 2 ) 地域別

	開放	セミウインド`ウレス	ウインド`ウレス	計
北海道・東北	1,178	1,110	1,036	3,324
本州 (東北除く)	1,222	84	1,262	2,568
四国・九州・沖縄	4,556	157	470	5,183



(3) 鶏舎別棟数データ

開放鶏舎

	棟数	平均	最大	最小
全 国	6,991	5.37	136	1
北海道・東北	1,178	6.51	26	1
本州 (東北除く)	1,222	7.59	47	1
四国・九州・沖縄	4,556	4.78	136	1

セミウインドウレス

	棟数	平均	最大	最小
全 国	1,351	7.07	40	1
北海道・東北	1,110	7.12	20	1
本州 (東北除く)	84	6.46	15	1
四国・九州・沖縄	157	7.14	40	1

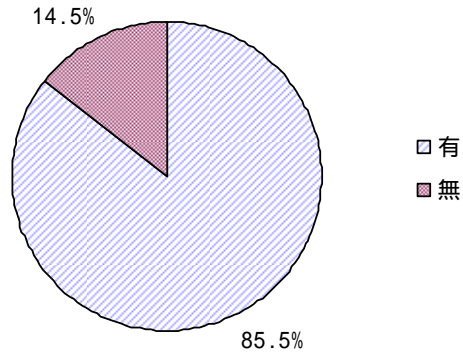
ウインドウレス

	棟数	平均	最大	最小
全 国	2,768	5.31	33	1
北海道・東北	1,036	4.77	24	1
本州 (東北除く)	1,262	5.54	33	1
四国・九州・沖縄	470	6.18	18	2

## 6 . 管理室設置の有無

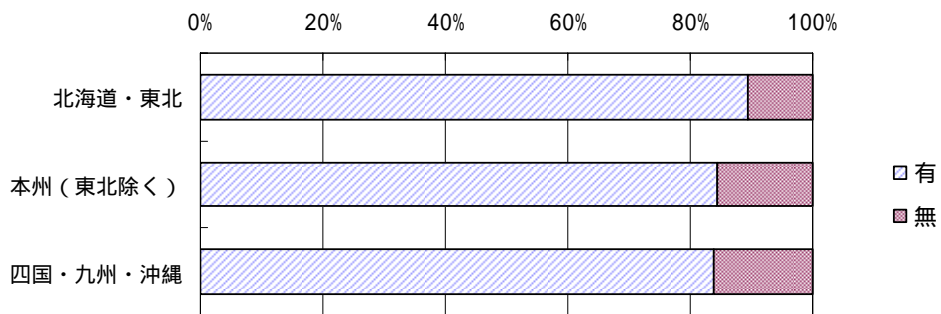
### ( 1 ) 全国

	有	無	計
農家戸数 ( 件 )	1,728	294	2,022
%	85.5%	14.5%	100.0%



### ( 2 ) 地域別

	有	無	計
北海道・東北	468	55	523
本州 ( 東北除く )	339	63	402
四国・九州・沖縄	921	176	1,097

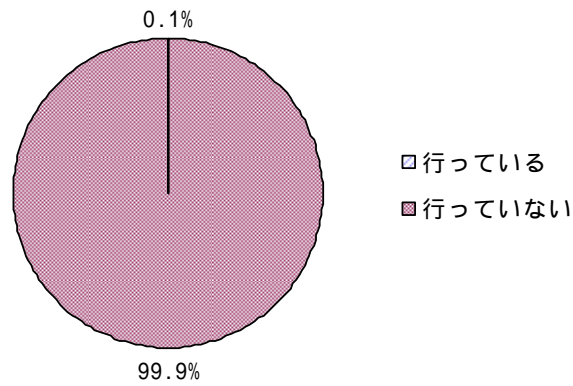




## 7. ビークトリミング

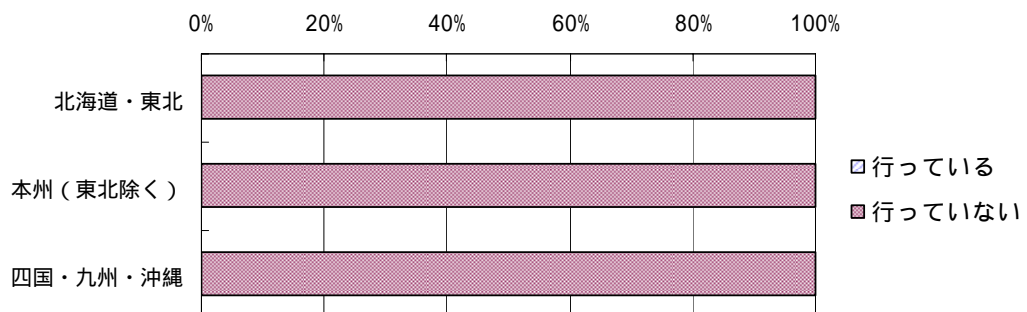
### (1) 全国

	行っている	行っていない	計
農家戸数(件)	1	1,889	1,890
%	0.1%	99.9%	100.0%



### (2) 地域別

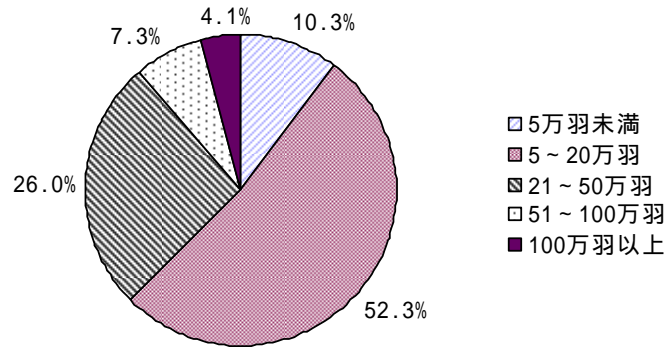
	行っている	行っていない	計
北海道・東北	0	494	494
本州(東北除く)	0	399	399
四国・九州・沖縄	1	996	997



## 8 . 年間出荷羽数

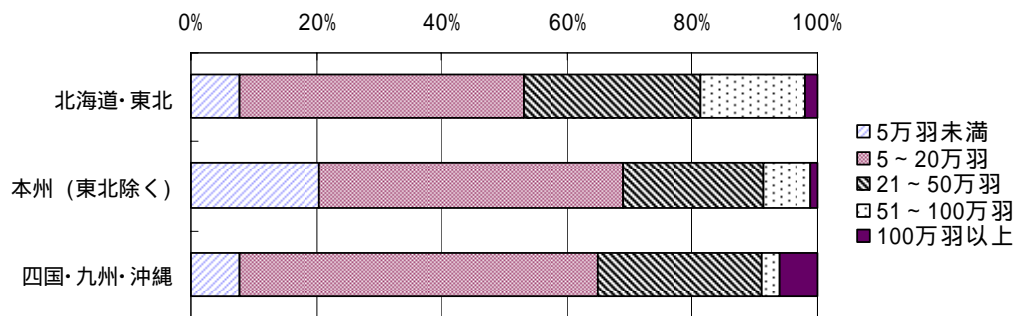
### ( 1 ) 全国

	5万羽未満	5~20万羽	21~50万羽	51~100万羽	100万羽以上	計
農家戸数(件)	208	1,056	524	147	83	2,018
%	10.3%	52.3%	26.0%	7.3%	4.1%	100.0%



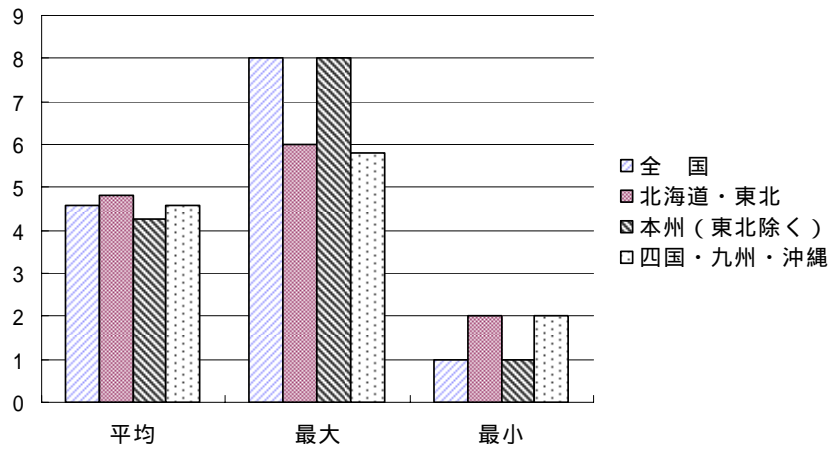
### ( 2 ) 地域別

	5万羽未満	5~20万羽	21~50万羽	51~100万羽	100万羽以上	計
北海道・東北	41	236	147	87	11	522
本州(東北除く)	82	194	90	30	5	401
四国・九州・沖縄	85	626	287	30	67	1,095



9 . 年間回轉数

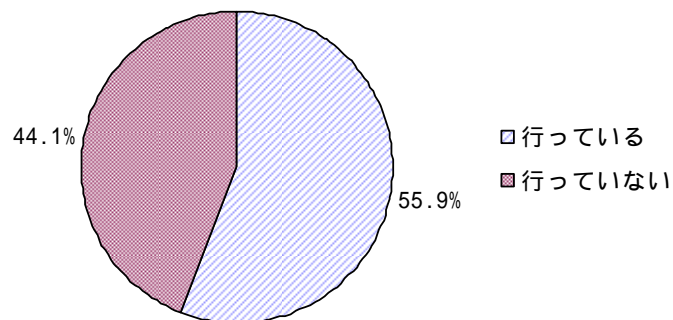
	平均	最大	最小	標準偏差
全 国	4.58	8.0	1.0	0.57
北海道・東北	4.80	6.0	2.0	0.56
本州 (東北除く)	4.28	8.0	1.0	0.74
四国・九州・沖縄	4.59	5.8	2.0	0.43



## 10. 雌雄別飼い

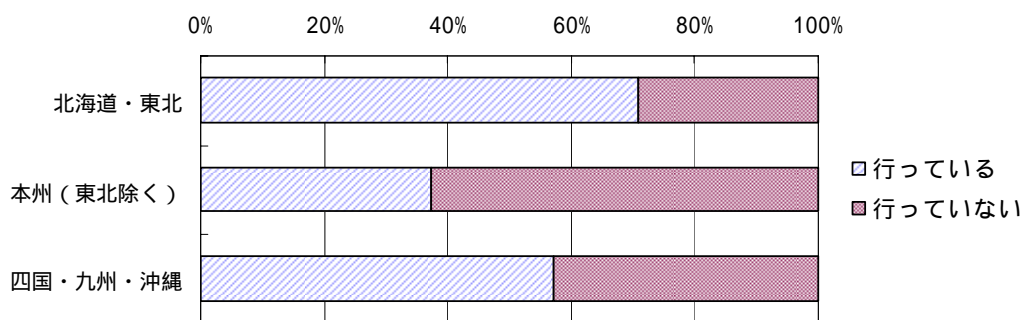
### (1) 全国

	行っている	行っていない	計
農家戸数(件)	1,059	836	1,895
%	55.9%	44.1%	100.0%



### (2) 地域別

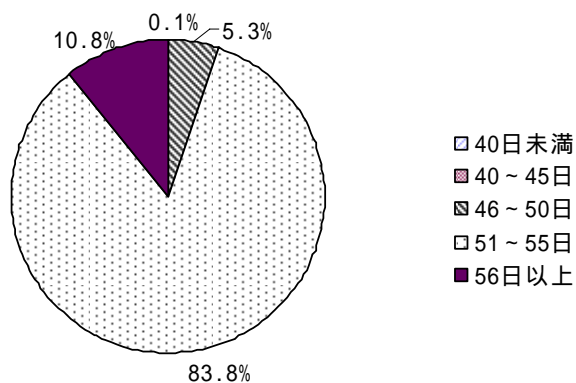
	行っている	行っていない	計
北海道・東北	281	115	396
本州(東北除く)	150	252	402
四国・九州・沖縄	628	469	1,097



## 11. 雌雄平均出荷日齢

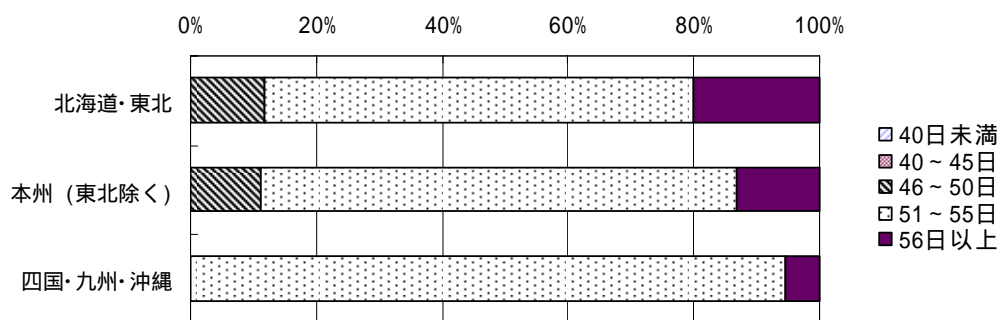
### (1) 全国

	40日未満	40～45日	46～50日	51～55日	56日以上	計
農家戸数(件)	0	2	106	1,692	219	2,019
%	0.0%	0.1%	5.3%	83.8%	10.8%	100.0%



### (2) 地域別

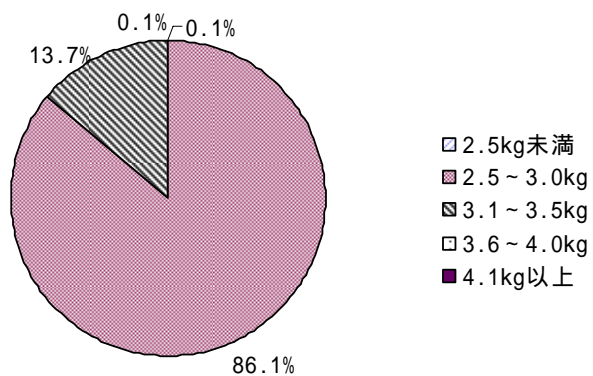
	40日未満	40～45日	46～50日	51～55日	56日以上	計
北海道・東北	0	0	61	354	105	520
本州(東北除く)	0	0	45	304	53	402
四国・九州・沖縄	0	0	0	1,034	61	1,095



## 12. 出荷時平均体重

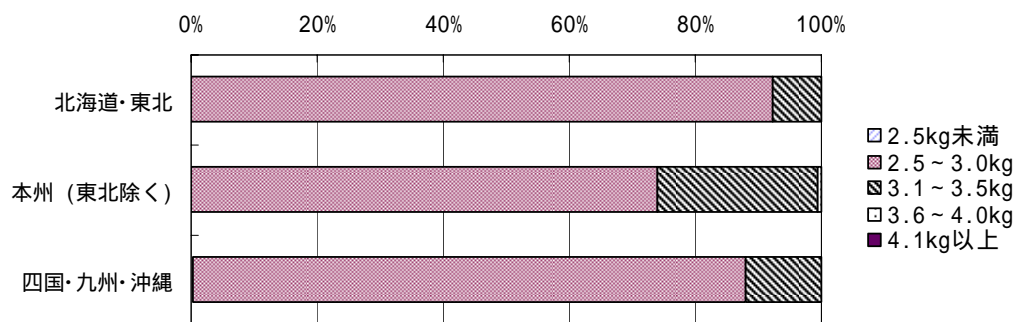
### (1) 全国

	2.5kg未満	2.5～3.0kg	3.1～3.5kg	3.6～4.0kg	4.1kg以上	計
農家戸数(件)	2	1,740	276	2	0	2,020
%	0.1%	86.1%	13.7%	0.1%	0.0%	100.0%



### (2) 地域別

	2.5kg未満	2.5～3.0kg	3.1～3.5kg	3.6～4.0kg	4.1kg以上	計
北海道・東北	0	482	41	0	0	523
本州(東北除く)	0	297	103	2	0	402
四国・九州・沖縄	2	961	132	0	0	1,095

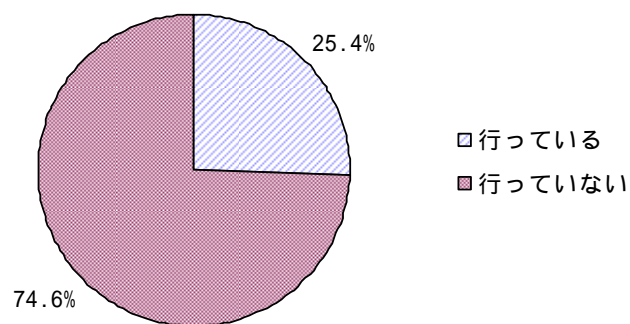


### 13. 中抜き出荷

#### (1) 中抜き出荷の実施状況

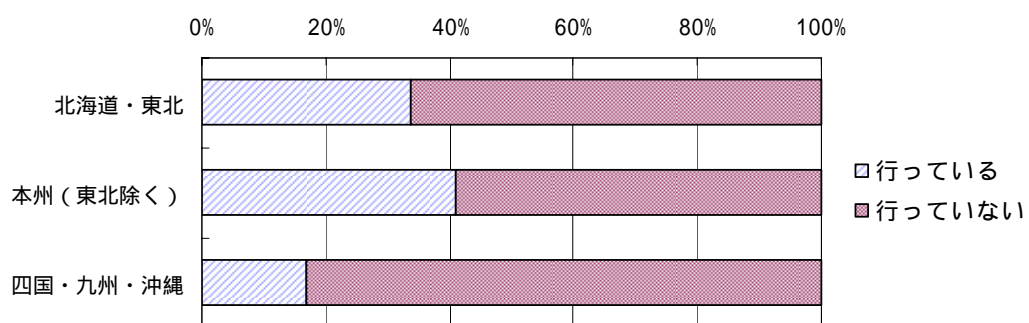
##### 全国

	行っている	行っていない	計
農家戸数(件)	482	1,413	1,895
%	25.4%	74.6%	100.0%



##### 地域別

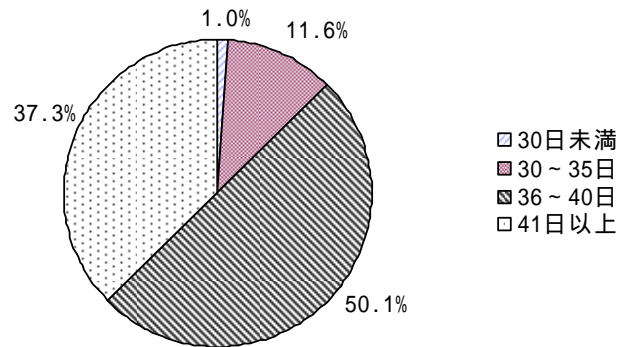
	行っている	行っていない	計
北海道・東北	134	263	397
本州(東北除く)	164	237	401
四国・九州・沖縄	184	913	1,097



(2) 中抜き出荷の日齢

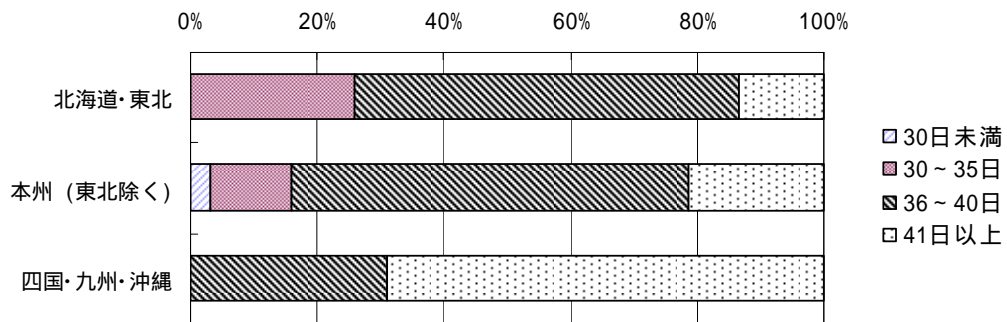
全国

	30日未満	30～35日	36～40日	41日以上	計
農家戸数(件)	5	56	242	180	483
%	1.0%	11.6%	50.1%	37.3%	100.0%



地域別

	30日未満	30～35日	36～40日	41日以上	計
北海道・東北	0	35	82	18	135
本州(東北除く)	5	21	103	35	164
四国・九州・沖縄	0	0	57	127	184

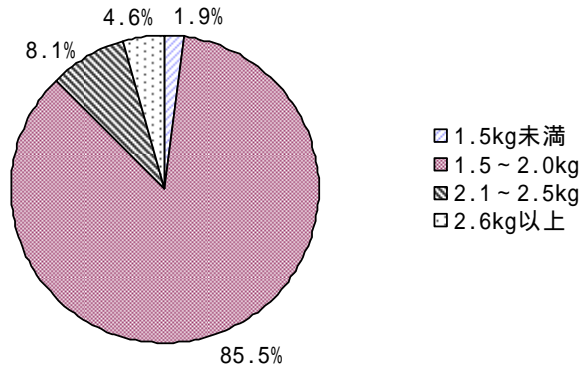




(3) 中抜き出荷体重

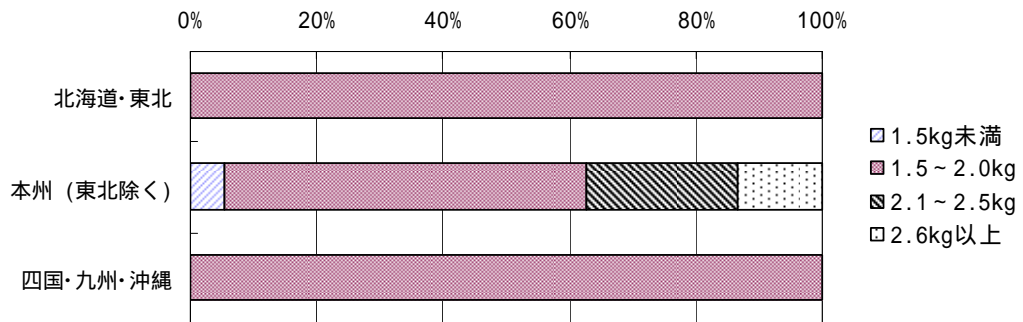
全国

	1.5kg未満	1.5～2.0kg	2.1～2.5kg	2.6kg以上	計
農家戸数(件)	9	413	39	22	483
%	1.9%	85.5%	8.1%	4.6%	100.0%



地域別

	1.5kg未満	1.5～2.0kg	2.1～2.5kg	2.6kg以上	計
北海道・東北	0	135	0	0	135
本州(東北除く)	9	94	39	22	164
四国・九州・沖縄	0	184	0	0	184

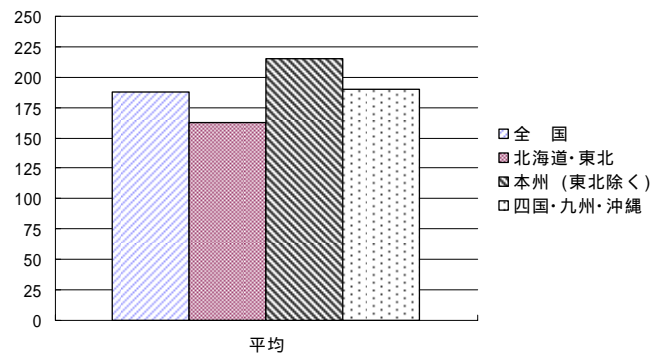


飼養方法について

A. 平飼いの場合

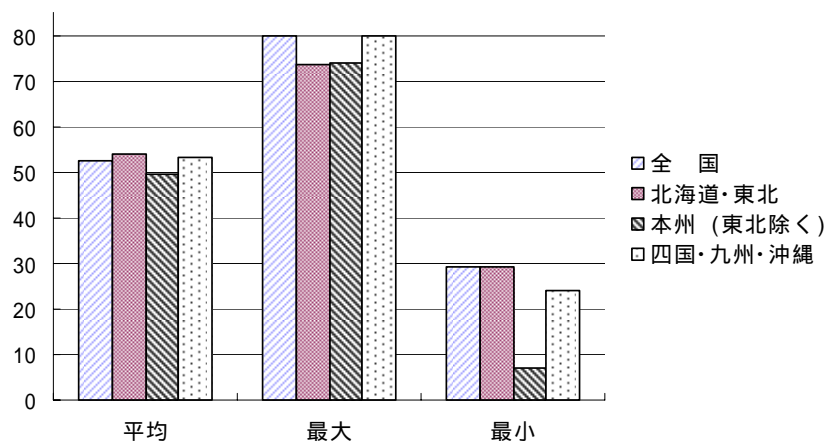
1. 鶏舎1棟当たりの坪数(単位:坪)

	平均	最大	最小	標準偏差
全 国	187.84	4,800	20	188.19
北海道・東北	162.57	1,000	30	100.92
本州(東北除く)	214.85	4,800	24	388.66
四国・九州・沖縄	190.37	535	20	60.53



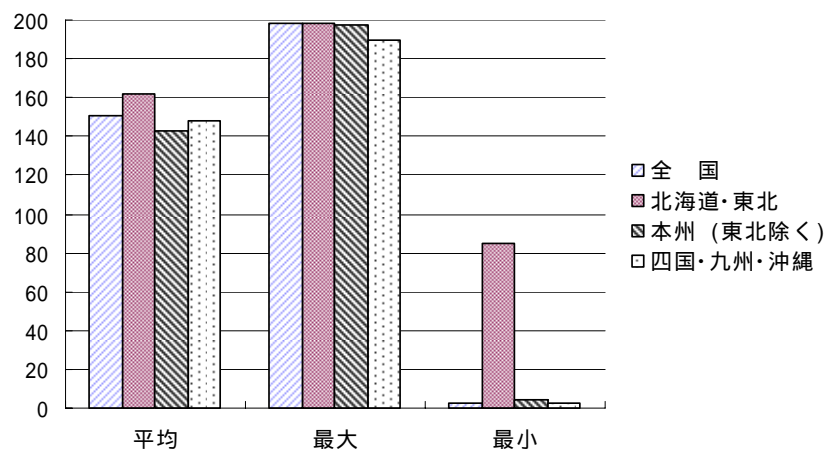
2. 坪数当たりの出荷羽数(単位:羽)

	平均	最大	最小	標準偏差
全 国	52.58	80.0	29.3	7.93
北海道・東北	53.82	73.5	29.3	6.59
本州(東北除く)	49.51	74.0	7.0	9.26
四国・九州・沖縄	53.12	80.0	24.0	7.73



### 3 . 坪数当たりの出荷重量 ( 単位 : kg )

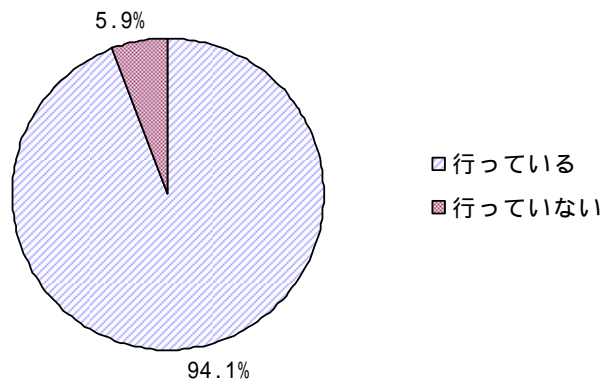
	平均	最大	最小	標準偏差
全 国	150.60	198.0	2.9	20.26
北海道・東北	161.48	198.0	85.0	18.25
本州 (東北除く)	143.22	197.5	4.0	25.89
四国・九州・沖縄	148.18	190.0	2.9	16.53



#### 4. 敷料の使用

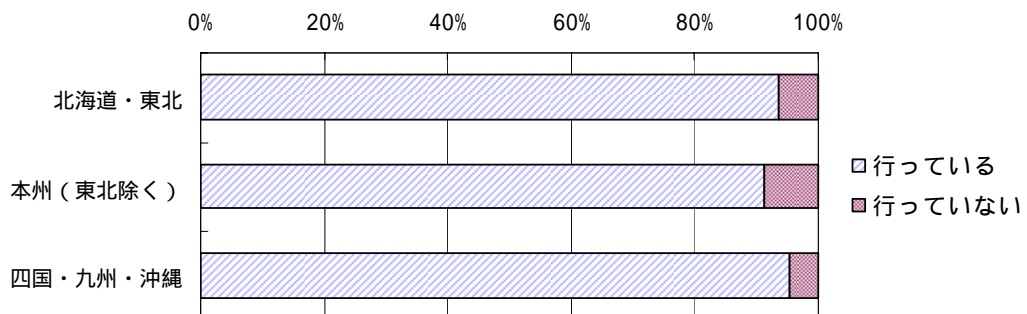
##### (1) 全国

	行っている	行っていない	計
農家戸数(件)	1,900	120	2,020
%	94.1%	5.9%	100.0%



##### (2) 地域別

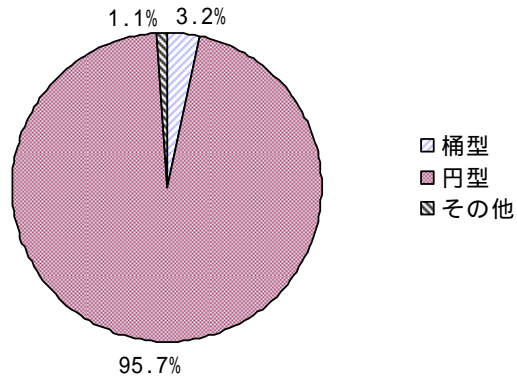
	行っている	行っていない	計
北海道・東北	490	33	523
本州(東北除く)	367	35	402
四国・九州・沖縄	1,043	52	1,095



## 5 . 給餌器の種類

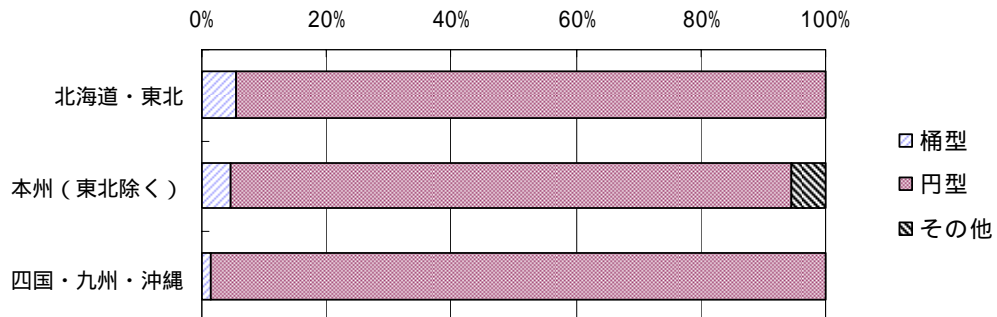
### ( 1 ) 全国

	桶型	円型	その他	計
農家戸数 ( 件 )	65	1,935	23	2,023
%	3.2%	95.7%	1.1%	100.0%



### ( 2 ) 地域別

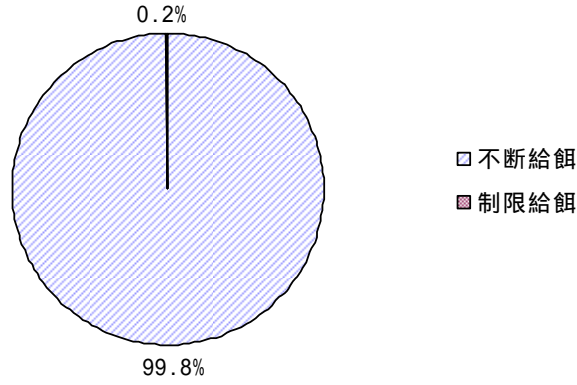
	桶型	円型	その他	計
北海道・東北	29	494	0	523
本州 ( 東北除く )	19	362	22	403
四国・九州・沖縄	17	1,079	1	1,097



## 6 . 給餌方法

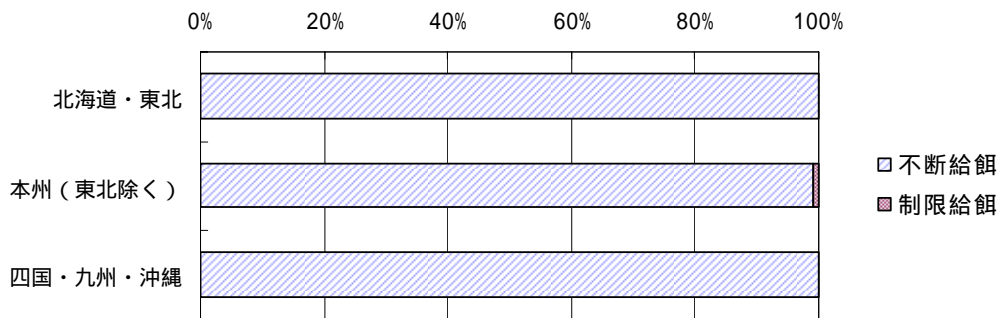
### ( 1 ) 全国

	不断給餌	制限給餌	計
農家戸数 ( 件 )	2,017	5	2,022
%	99.8%	0.2%	100.0%



### ( 2 ) 地域別

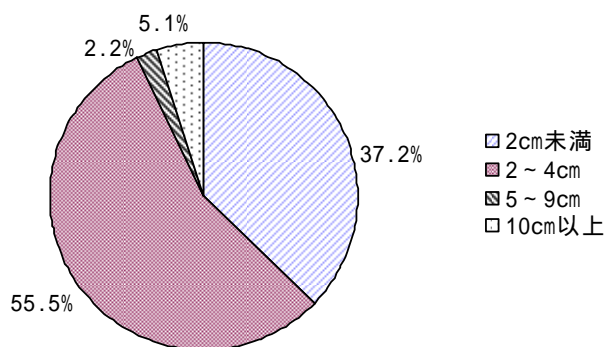
	不断給餌	制限給餌	計
北海道・東北	523	0	523
本州 ( 東北除く )	398	4	402
四国・九州・沖縄	1,096	1	1,097



## 7. 出荷時1羽当たりの給餌器の幅・長さ

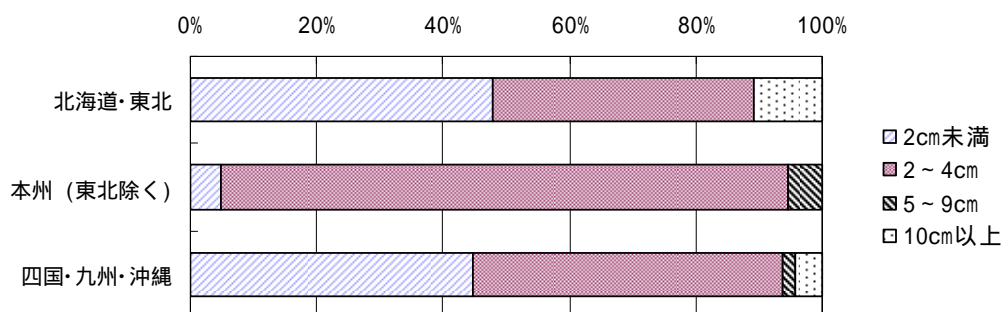
### (1) 全国

	2cm未満	2～4cm	5～9cm	10cm以上	計
農家戸数(件)	726	1,081	42	100	1,949
%	37.2%	55.5%	2.2%	5.1%	100.0%



### (2) 地域別

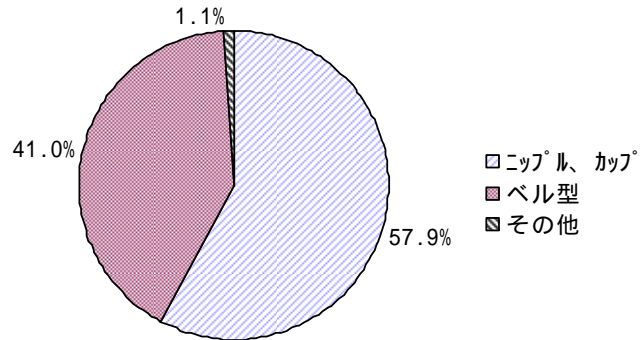
	2cm未満	2～4cm	5～9cm	10cm以上	計
北海道・東北	250	216	0	56	522
本州(東北除く)	19	362	22	0	403
四国・九州・沖縄	457	503	20	44	1,024



## 8 . 給水器の種類

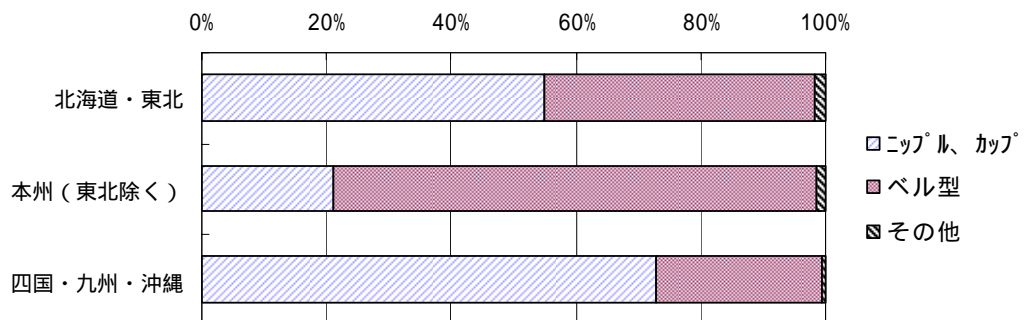
### ( 1 ) 全国

	ニップル、カップ	ベル型	その他	計
農家戸数(件)	1,159	822	22	2,003
%	57.9%	41.0%	1.1%	100.0%



### ( 2 ) 地域別

	ニップル、カップ	ベル型	その他	計
北海道・東北	270	213	9	492
本州(東北除く)	87	319	6	412
四国・九州・沖縄	802	290	7	1,099

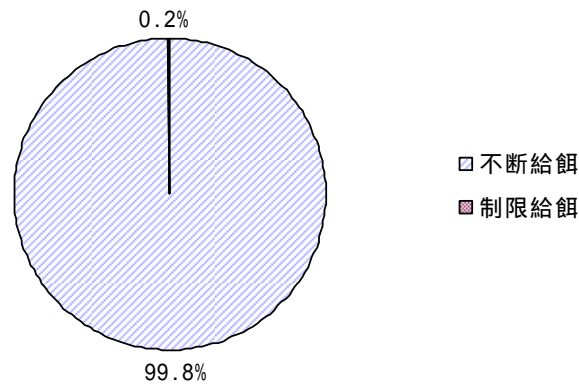




## 9 . 給水方法

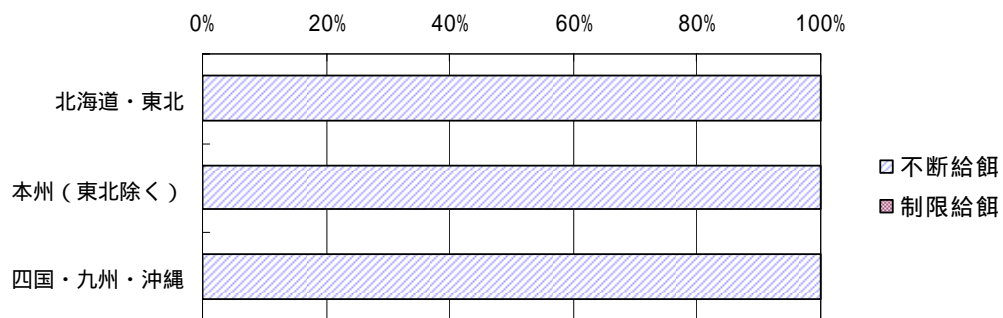
### ( 1 ) 全国

	不断給水	制限給水	計
農家戸数 ( 件 )	2,022	5	2,027
%	99.8%	0.2%	100.0%



### ( 2 ) 地域別

	不断給水	制限給水	計
北海道・東北	523	0	523
本州 ( 東北除く )	402	0	402
四国・九州・沖縄	1,097	0	1,097

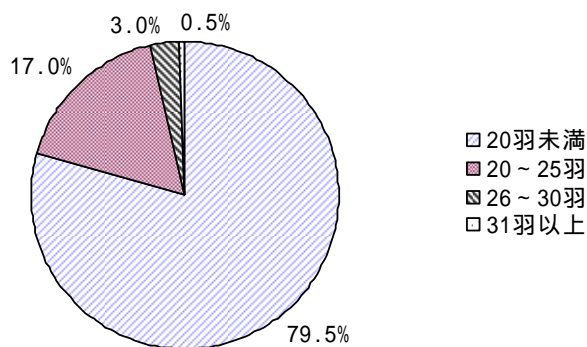


10. 出荷時給水器 1 個当たりの羽数

(1) ニップル、カップの場合

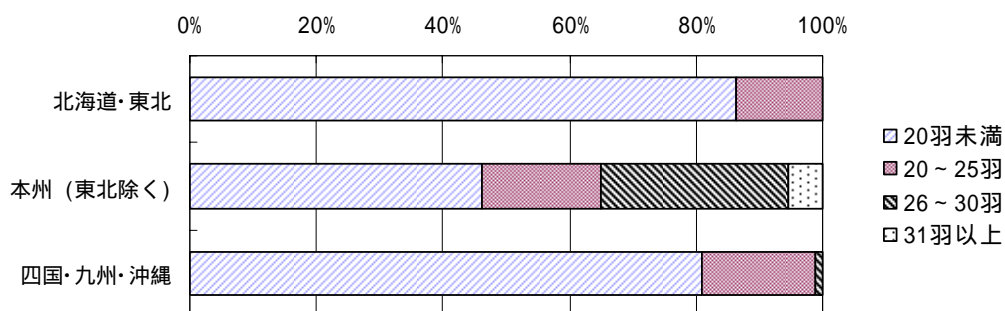
全国

	20羽未満	20～25羽	26～30羽	31羽以上	計
農家戸数(件)	942	201	36	6	1,185
%	79.5%	17.0%	3.0%	0.5%	100.0%



地域別

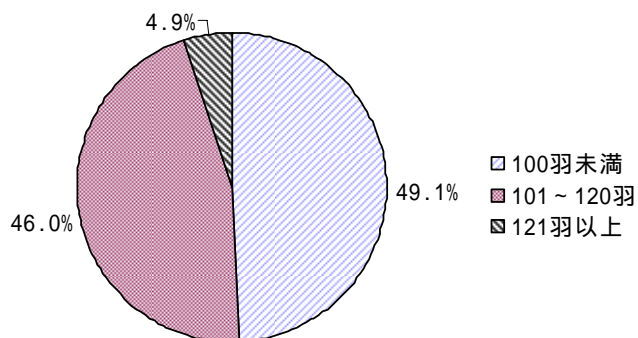
	20羽未満	20～25羽	26～30羽	31羽以上	計
北海道・東北	236	37	0	0	273
本州(東北除く)	42	17	27	5	91
四国・九州・沖縄	664	147	9	1	821



(2) ベル型の場合

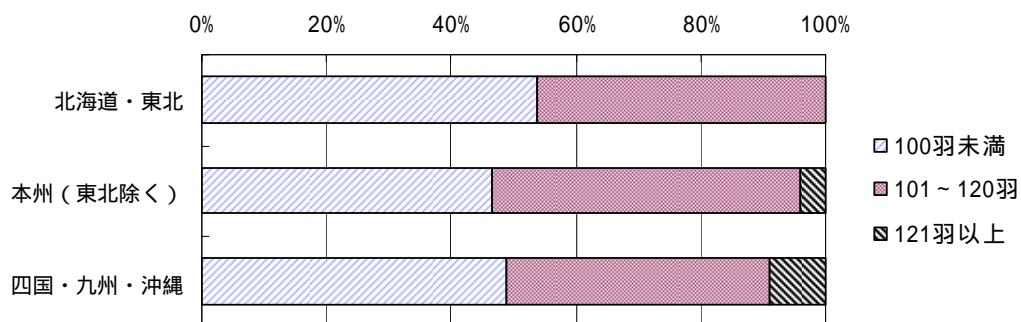
全国

	100羽未満	101～120羽	121羽以上	計
農家戸数(件)	412	386	41	839
%	49.1%	46.0%	4.9%	100.0%



地域別

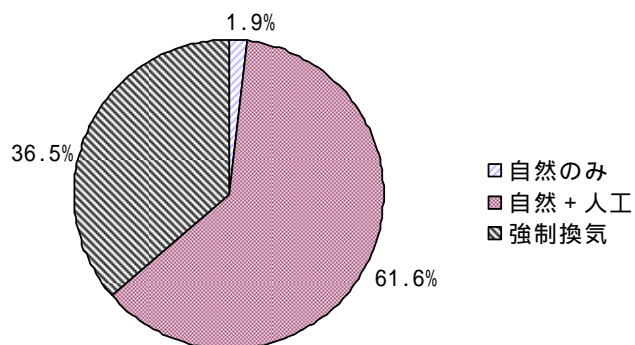
	100羽未満	101～120羽	121羽以上	計
北海道・東北	114	98	0	212
本州(東北除く)	148	158	13	319
四国・九州・沖縄	150	130	28	308



## 11. 鶏舎の換気方法

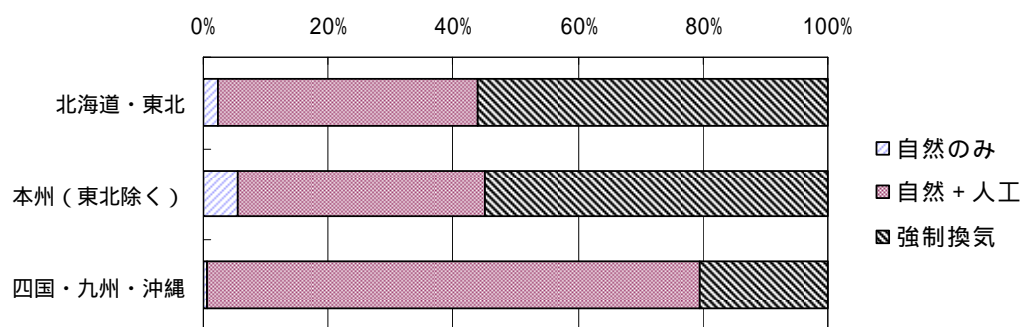
### (1) 全国

	自然のみ	自然+人工	強制換気	計
農家戸数(件)	39	1246	738	2,023
%	1.9%	61.6%	36.5%	100.0%



### (2) 地域別

	自然のみ	自然+人工	強制換気	計
北海道・東北	12	216	292	520
本州(東北除く)	22	160	222	404
四国・九州・沖縄	5	870	224	1,099

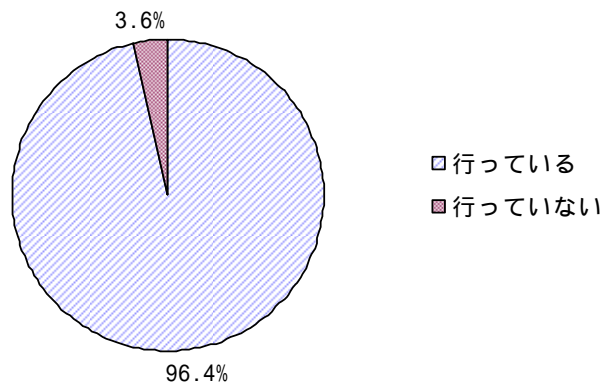


## 12. 高温抑制対策

### (1) 高温対策の実施状況

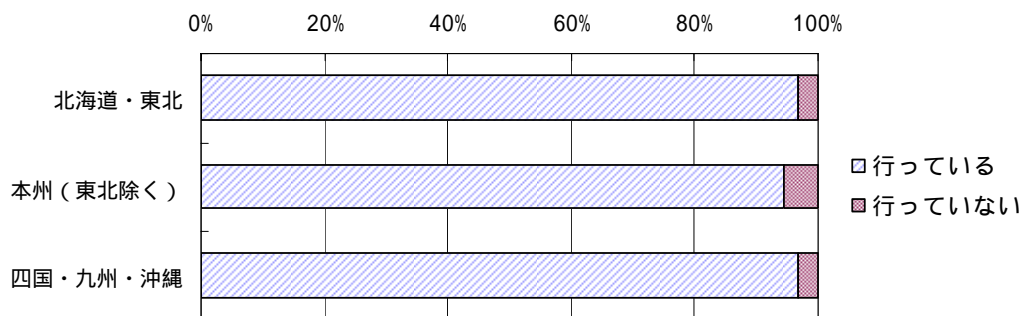
全国

	行っている	行っていない	計
農家戸数(件)	1,928	73	2,001
%	96.4%	3.6%	100.0%



地域別

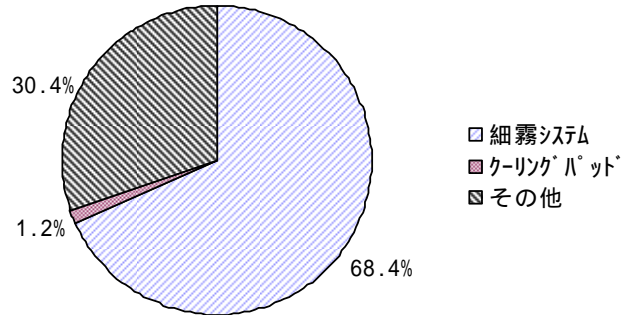
	行っている	行っていない	計
北海道・東北	504	16	520
本州(東北除く)	365	21	386
四国・九州・沖縄	1,059	36	1,095



(2) 高温抑制対策の方法

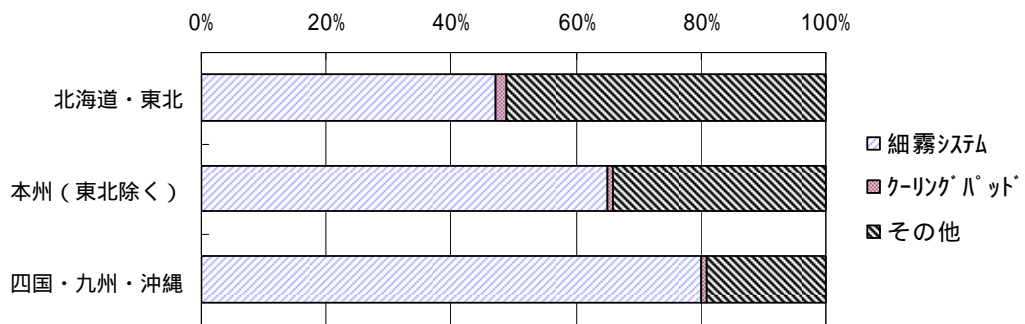
全国

	細霧システム	クーリングパッド	その他	計
農家戸数(件)	1,514	26	672	2,212
%	68.4%	1.2%	30.4%	100.0%



地域別

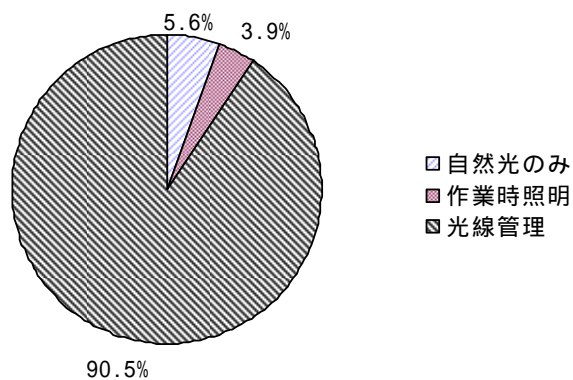
	細霧システム	クーリングパッド	その他	計
北海道・東北	273	11	296	580
本州(東北除く)	283	4	148	435
四国・九州・沖縄	958	11	228	1,197



### 13. 鶏舎内の照明

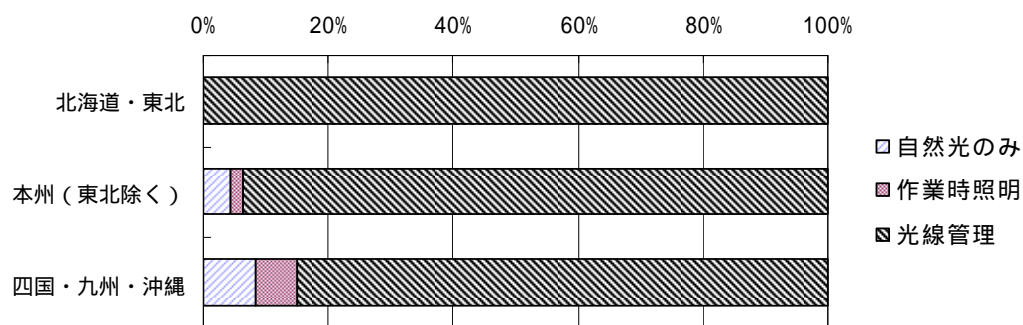
#### (1) 全国

	自然光のみ	作業時照明	光線管理	計
農家戸数(件)	116	82	1,879	2,077
%	5.6%	3.9%	90.5%	100.0%



#### (2) 地域別

	自然光のみ	作業時照明	光線管理	計
北海道・東北	0	0	522	522
本州(東北除く)	18	8	376	402
四国・九州・沖縄	98	74	981	1,153



#### 14. 育成率

	平均	最大	最小	標準偏差
全 国	95.63	100.0	67.5	2.23
北海道・東北	95.49	99.0	84.7	1.90
本州（東北除く）	96.35	100.0	67.5	2.81
四国・九州・沖縄	95.44	100.0	82.6	2.07

